

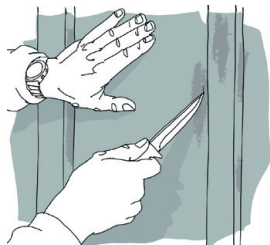
Måla träfasader

Arbetsråd för Bestå, Modern, Fasad och Arkitekt.



Innan du börjar måla.

För att få ett bra resultat är det viktigt att du väljer lämplig färgtyp till ditt hus. Har du en ny träfasad är det inte svårt. Då du målar den första gången kan du välja fritt bland våra fasadfärger. Ska du måla om ett hus bör du i första hand använda samma typ av färg som använts tidigare. Mer information finner du nedan samt i produktguiden Träfasader.



Se över fasadens kondition och planera arbetet. Är du minst tveksam om vilken färg som huset är målat med tidigare, eller om du vill byta till någon annan färgkvalitet är det en bra idé att rådgöra med din Alcroåterförsäljare. Här kan du även boka tid med en Fasadexpert som kommer hem till dig och hjälper till med färgval och många bra råd.

Tänk även på att skaffa bra verktyg, säkra stegar, bockar och ställningar om det behövs. Se också till att täcka detaljer på huset som inte ska målas och växter invid huset med plast innan du börjar måla.

Välj målningsystem.

	Grundolja	Grundfärg	Täckfärg
Bestå systemet	Bestå Grundolja trä	Bestå Grundfärg trä	Bestå Täckfärg trä
Modern systemet	System Grundolja trä	System Grundfärg trä	Modern Oljefärg Täckfärg trä
Fasad systemet	System Grundolja trä		Fasad Täcklasyr trä
Arkitekt	Bestå Grundolja trä	Bestå Grundfärg trä	Arkitekt Täckfärg trä

Bestå målningsystem

Alcro Bestå är ett vattenburet fasadsystem med impregneringsolja, grundfärg och täckfärg. Produkterna är utvecklade för att skydda din fasad och få det att se nymålat ut längre.

Modern målningsystem

Modern Oljefärg är en vattenburen färg med bra kulörbeständighet för målning av husfasader, knutar, foder och vindskivor. Ger fullgott skydd vid systemmålning med System Grundolja och Grundfärg.

Fasad målningsystem

Fasad täcklasyr är en vattenburen alkyd/akrylat hybrid. Ger tillsammans med System Grundolja fasaden ett långlivat skydd mot vatten, kulörförändring och kritning samtidigt som den bevarar träets struktur.

Vid nymålning med Fasad målningsystem behöver du inte grundmåla ytan, utan endast stryka med grundolja innan du täckmålar.

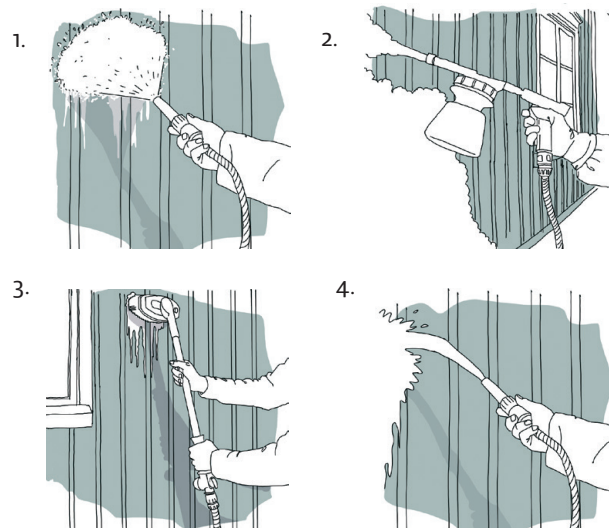
Arkitekt målningsystem

Arkitekt är en helmatt högkvalitativ akrylatfärg för träfasader utomhus. Speciellt utvecklad för att ge fasaden ett helmatt och stilrent utseende som håller glans och kulör under många år. Arkitekt går att bryta i valfri kulör och målas i system med Bestå Grundolja och Bestå Grundfärg.

Det viktiga underarbetet.

Var noga med förarbetet så får du en hållbar och snygg målningsbehandling av husets fasader. Underarbetet är mycket viktigt för slutresultatet.

Gör rent!

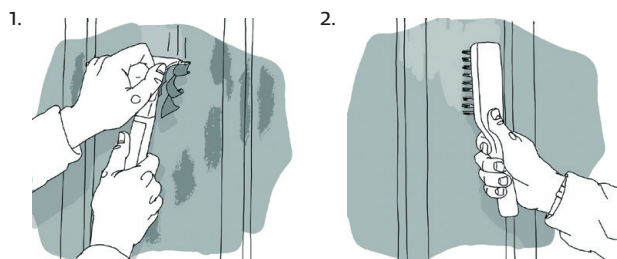


Tidigare målade fasader ska först rengöras. Glöm inte att använda gummihandskar och skyddsglasögon och täck över blommor och växter vid husväggen.

1. Vät ytan med vatten så rengöringsmedlet inte sugns in i fasaden. Ställ vattenslangens munstycke på bred stråle.
2. Tvätta sedan alla ytor med Grovrent utspädd enligt rekommendation på förpackningen. Applicera med svamp, borste eller skumspruta och borsta nedifrån och upp. Låt verka ca 15 minuter. Skölj noggrant med vattenslang. Låt torka.
3. Behandla mögel och eventuella alger med Alg & Mögelfritt utspädd enligt rekommendation på förpackningen. Applicera uppifrån och ned med lågtrycksspruta, svamp eller borste. Låt medlet ligga kvar och torka på ytan, dvs ingen eftersköljning.

Förbehandla.

Målade fasader.



1. Skrapa bort eventuell lös och flagnande färg. Borsta sedan rent fasaden. Använd skyddsglasögon.
2. Tidigare målade ytor som är mycket blanka och hårda mattas ned genom slipning eller stålborstning. Gäller även bilade timmerstockar.

Om det finns sprickor som är större än två millimeter börjar du med att skrapa och borsta runt sprickan för att få ett bra fäste. Därefter målar du sprickan med grundfärg. Laga slutligen med Målarfog.

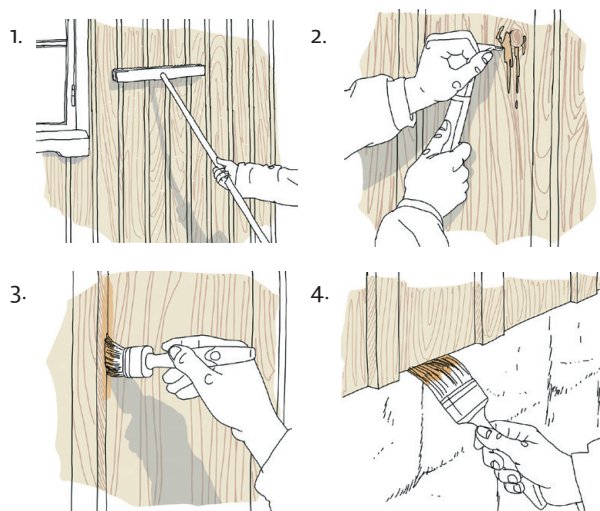
Vid ommålning av ytor i dåligt skick ska samtliga ytor grundmålas med grundfärg. Vid ommålning av gamla alkyd- och oljefärger ska alltid grundfärg användas. Om du ska måla med linoljefärg rekommenderar vi att du pratar med en Fasadexpert för att späda den rätt.

Nya fasader.

När du målar på nytt trä slipper du normalt sett att tvätta, skrapa och slipa. I övrigt görs behandlingen på samma sätt som för tidigare målat trä.

Nytt trä.

Se till att måla nytt trä så snart som möjligt för att det inte ska ta skada av fukt, alger, mögel och starkt solsken. Om panelen har blånat eller angripits av mögel ska den behandlas på dessa ställen med Alg & Mögelfritt.



1. Borsta bort allt damm och löst stoft från träet.
2. Skrapa bort kåda. Obehandlad träpanel som suttit uppe mer än fyra veckor ska borstas i träets längdriktning för att färgen ska få maximalt fäste.
3. Behandla panelskarvar och även runt spikskallar med impregneringsolja.
4. Var särskilt noga att mätta ändträet med rekommenderad impregneringsolja. Se tabell.

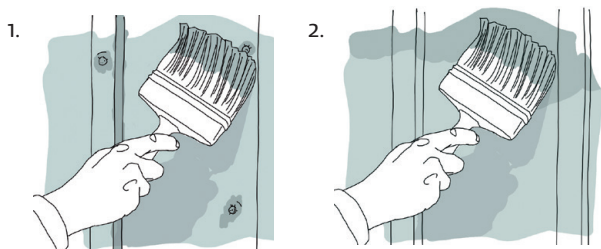
Fabriksgrundat virke kan behöva grundmålas på nytt med grundfärg. Rådgör med din Alcroåterförsäljare.

Fasad tidigare målat med linoljefärg och omålat trä.

Omålat trä som är åldrat och grånat borstas och slipas omsorgsfullt ned till fast trä och grundmålas med grundolja och grundfärg innan slutstrykning. Fasader målade med linoljefärg rekommenderas att i första hand ommålas med samma färg-typ. Vid tveksamheter kontakta en Fasadexpert.



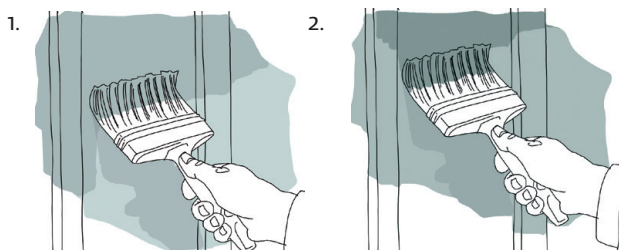
Grundmåla.



1. Olja och mätta ändträ samt andra utsatta trärena partier såsom panelskarvar samt spikskallar med rekommenderad grundolja.
2. Grundmåla alla omålade ytor med grundfärg. Grundfärgen ger god vidhäftning för slutfärgen och skyddar träet mot fukt. Är den ursprungliga färgen i dåligt skick bör du grundmåla hela fasaden, i annat fall fläckgrunda på omålade partier.

Det är en fördel att grundmåla framsida och kanter på varje panel redan innan det sätts på plats. Då kommer du åt att behandla alla ytor som ska målas och arbetet går lättare. Låt grundfärgen torka ordentligt innan arbetet med täckfärgsmålning påbörjas.

Klart för målning.



1. Täckfärgsmåla fasaden när grundfärgen har torkat. Anpassa mängden färg när du målar. Rekommenderad färgåtgång finns på burkens baksida. När första målningen har torkat är det dags för en andra strykning. Torktiden på produkten finner du på arbetsrådets baksida eller på burken.
2. Måla alltid täckfärgen två gånger. Då får du rätt färgmängd för att få maximal hållbarhet.



Tips.

Sätt värde på ditt hus.

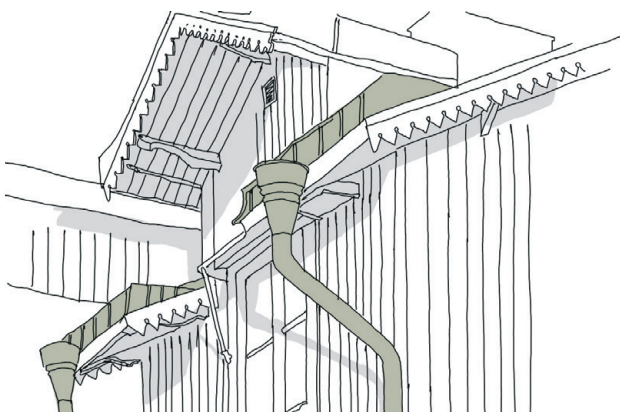
Ju längre du dröjer med att rätta till skavankerna på husfasaden och dess detaljer desto svårare och dyrbarare blir det att åtgärda. Börjar färgen flagna så är det hög tid att tänka på ommålning.

Dåligt underarbete avslöjar sig alltid.

Defekter och skavanker kan ibland döljas med färg. Men ett dåligt underarbete försämrar resultat och hållbarhet avsevärt. Räkna med att lägga ned ungefär tre fjärdedelar av arbetstiden på underarbetet och resterande på själva målningsarbetet. Då är du på rätt väg mot ett lyckat slutresultat.

Se över detaljer.

Passa på att laga och byta ut exempelvis dropplistor vid fönster och husgrund inför målningen. Ofta är det sådana enkla detaljer som orsakar stora skador på fasaden.



Skydda med täckplast.

Täck detaljer på huset som inte ska målas och skydda växter invid huset med plast.

Undvik vegetation mot fasaden.

Kraftig vegetation på och nära huset ger en skuggig och fuktig miljö som befrämjar beväxning. Det gäller särskilt nord- och ostsidan på huset som oftast ligger i skugga. Undvik därför att ha träd, buskar och andra höga växter intill väggarna.



Kontrollera fuktkvoten.

Före målning ska träet vara torrt och ha en fuktkvot under 16%. En fuktkvotsmätare finns hos de flesta Alcroåterförsäljare.

Måla aldrig på kalla eller solheta ytor.

Planera målningsarbetet så att solen inte skiner direkt på den målade ytan. Måla helst då solen döljer sig bakom moln. Du kan även måla när solen har passerat förbi den aktuella sidan av huset. Det går att måla i temperaturer ned till sju grader men då förlängs torktiden. Tänk på att dag och regn kan ge matta fläckar på en fasadfärg som inte har torkat.

Vid ostadigt väder.

Måla inte när det finns risk för regn och dag inom det närmaste dygnet eller inom 1-2 timmar efter avslutad målning.

Hyr byggnadsställning och bra stegar.

Med bra hjälpmedel blir jobbet både lättare och roligare. Din färghandlare kan säkert hjälpa dig med både det ena och det andra.

Fråga vår Fasadexpert.

Behöver du mer hjälp så vänd dig till närmaste Alcro-återförsäljare. Här finns en specialutbildad Fasadexpert som kan hjälpa dig med råd inför målningen av huset. Du kan även boka en tid för en noggrann husbesiktning. Då får du klara och tydliga rekommendationer på färgval, arbetsgång och ett kostnadsförslag för material. I butiken får du också tips om färgsättningen av ditt hus, färgkartor, inspirationsbroschyrer och överskådliga arbetsråd.

Hjälp till att skydda naturen.

Håll inte ut färg eller lösningsmedel i avloppet. Inte ens om färgen är vattenspädbar. Det försvårar reningsprocessen i reningsverket. Lämna istället överbliven färg, lösningsmedel och verktyg till en miljöstation i din kommun.

Vill du veta mer?

Kontakta närmaste återförsäljare eller Alcros kostnadsfria service på tel 020-62 20 20.



Produktfakta.

Bestå målningsssystem

Bestå Täckfärg trä.

Kan målas på: Nytt och tidigare målat trä utomhus.

Målas med: Pensel, roller eller spruta.

Glans: Halvmatt.

Färgåtgång: 1 liter räcker till 6-9 kvm.

Torktid: Klubbfri ca 1 timme, övermålningsbar 3-4 timmar.

Rengöring av verktyg: Vatten eller Penselvätt.

Miljömärkning: Svanen.

Bestå Grundolja trä.

Kan målas på: Nytt och tidigare målat trä utomhus.

Målas med: Pensel, roller eller högtrycksspruta.

Färgåtgång: 1 liter räcker till 4-7 kvm.

Torktid: Klubbfri ca 4 timmar, övermålningsbar 6-8 timmar.

Rengöring av verktyg: Vatten eller Penselvätt.

Miljömärkning: Svanen

Bestå Impregneringsolja trä.

Kan målas på: Nytt trä och trärena ytor utomhus.

Målas med: Pensel.

Färgåtgång: 1 liter räcker till 5-8 kvm.

Torktid: Övermålningsbar efter ca 30 minuter för vattenburen färg, övrig färg 6-8 timmar.

Rengöring av verktyg: Vatten eller Penselvätt.



Fasad målningsssystem

Fasad Täcklasyr trä.

Kan målas på: Nytt eller tidigare målat trä utomhus.

Målas med: Pensel, roller eller spruta.

Glans: Halvblank.

Färgåtgång: 1 liter till 4-7 kvm ohyvlad trä, 7-9 kvm hyvlad trä.

Torktid: Klubbfri 2-4 timmar, övermålningsbar ca 12 timmar.

Rengöring av verktyg: Vatten eller Penselvätt.

Miljömärkning: Svanen.



Modern målningsssystem

Modern Oljefärg Täckfärg trä.

Kan målas på: Nytt och tidigare målat trä utomhus.

Målas med: Pensel, roller eller spruta.

Glans: Halvblank.

Färgåtgång: 1 liter räcker till 6-8 kvm.

Torktid: Klubbfri ca 2 timmar, övermålningsbar 4-6 timmar.

Rengöring av verktyg: Vatten eller Penselvätt.

Miljömärkning: Svanen.

System Grundfärg trä.

Kan målas på: Nytt och tidigare målat trä utomhus.

Målas med: Pensel, roller eller högtrycksspruta.

Färgåtgång: 1 liter räcker till 4-8 kvm beroende på underlag.

Torktid: Klubbfri 4-6 timmar, övermålningsbar ca 1 dygn.

Rengöring av verktyg: Vatten eller Penselvätt.

System Grundolja trä.

Kan målas på: Nytt trä och trärena ytor utomhus.

Målas med: Pensel.

Färgåtgång: 1 liter räcker till 5-8 kvm.

Torktid: Övermålningsbar efter ca 30 minuter med vattenburen färg, övrig färg 6-8 timmar.

Rengöring av verktyg: Vatten eller Penselvätt.



Arkitekt

Fasadfärg trä.

Kan målas på: Tidigare målade och omålade trätytor samt industrigrundad panel.

Målas med: Pensel, Roller eller spruta.

Glans: Helmatt

Färgåtgång: 1 liter till 6-9 kvm

Torktid: Klubbfri ca 1 timme. Övermålningsbar 3-4 timmar

Rengöring av verktyg: Vatten eller Penselvätt

